

# ARTCC ARGENTINO AD 2.SAME

**NO VALIDO PARA NAVEGACION REAL. ADAPTADO PARA SU UTILIZACION EN UN AMBITO VIRTUAL**  
**SAME – MENDOZA / EL PLUMERILLO**

## AD 2.17 ESPACIO AEREO ATC

### Zona de Control:

- |                                     |                         |        |
|-------------------------------------|-------------------------|--------|
| 1. Designación:                     | Zona de Control Mendoza |        |
| 2. Límites verticales:              | FL 065<br>GND           |        |
| 3. Clasificación del espacio aéreo: | C                       |        |
| 4. Distintivo de llamada:           | MENDOZA TORRE           |        |
| 5. Altitud de transición:           | 6000 FT.                |        |
| 6. Nivel de transición:             | QNH de 977 a 994        | FL 080 |
|                                     | QNH de 995 a 1013       | FL 075 |
|                                     | QNH de 1014 a 1031      | FL 070 |
|                                     | QNH de 1032 a 1050      | FL 065 |

### Area de Control Terminal:

- |                                     |   |
|-------------------------------------|---|
| 1. Designación:                     | Area de Control Terminal Mendoza                                |
| 2. Límites verticales:              | FL 245<br>2000 FT   |
| 3. Clasificación del espacio aéreo: | A: FL 245 / FL 195<br>B: FL 195 / FL 145<br>C: FL 145 / 2000 FT |
| 4. Distintivo de llamada:           | MENDOZA CONTROL   |

## AD 2.18 INSTALACIONES DE COMUNICACIONES ATS

SERVICIO	DISTINTIVO DE LLAMADA	FRECUENCIA	OBSERVACIONES
GND	Mendoza Superficie	121.950	Véase AD 2.SAME.S1
ATIS	ATIS Mendoza	127.600	-
TWR	Mendoza Torre	119.900	Véase AD 2.SAME.S2
APP	Mendoza Control	124.200	Area de Control Terminal RADAR

## AD 2.19 CARTAS AERONAUTICAS

- |                       |  |
|-----------------------|--|
| - Plano de aeródromo: | SAME.APT   |
| - Cartas IAC:         | SAME.IAC NO.1 RWY 36<br>SAME.IAC NO.2 RWY 36 (WITHOUT HOLD / SIN ESPERA)<br>SAME.IAC NO.3 RWY 36<br>SAME.IAC NO.4 RWY 36 (WITHOUT HOLD / SIN ESPERA)<br>SAME.IAC NO.5 RWY 36<br>SAME.IAC NO.6 RWY 18 |
| - Cartas SID:         | SAME.SID ESITO3A KAMUV3A KOTES3A PAPIR3A SALBO3A UMKAL2A (RWY 18)<br>SAME.SID ESITO3A KAMUV3A KOTES3A PAPIR3A SALBO3A UMKAL2A (RWY 36)   |
| - Cartas STAR:        | SAME.STAR ESITO1 MEBRA1 PAPIR1 SALBO1 (RNAV-RWY 36)  |
| - Cartas RADAR:       | SAME.RADAR MINIMUM ALTITUDES   |
| - Cartas de Area:     | SAME.TMA   |

# AD 2.SAME.S1 (GND)

## AD 2.20 REGLAMENTACION DE TRANSITO LOCALES

### NORMAS PARA EL MOVIMIENTO Y ESTACIONAMIENTO DE AERONAVES EN LA PLATAFORMA

#### ESTACIONAMIENTO

**Posición 1**, aeronaves hasta 20 mts. de envergadura.

**Posición 1A**, aeronaves tipo B767, A310, similar o menor porte, penalizando las posiciones 1, 2 y 3 "inclinada".

**Posición 2**, aeronaves tipo B737, MD80, A320, similar o menor porte, penalizando las posiciones 1A y 3 "inclinada".

**Posición 3 "Inclinada"**, aeronaves tipo B744, similar o menor porte, penalizando las posiciones 1A, 2 y 3 "recta".

**Posición 3 "recta"**, aeronaves tipo B737, MD80, A320, similar o menor porte, penalizando la posición 3 "inclinada".

**Posición 4**, aeronaves tipo B737, MD80, A320, similar o menor porte.

**Posición 5**, aeronaves tipo B737, MD80, similar o menor porte, penalizando las posiciones 5A y 5B.

**Posiciones 5A y 5B**, aeronaves tipo Gulfstream V, similar o menor porte, penalizando la posición 5.

**Posición 6**, aeronaves tipo B757, similar o menor porte, penalizando las posiciones 5B y 6A.

**Posición 6A**, aeronaves tipo B767, A310, similar o menor porte, penalizando las posiciones 5B y 6.

**Posiciones 7 a 10**, aeronaves tipo Metro III, similar o menor porte.

#### INGRESOS

Cuando en posición 3 "inclinada" se encuentren estacionadas aeronaves tipo A340, B747 o B777, el tránsito de aeronaves por el eje central de plataforma, queda restringido a envergaduras de 45 mts., 36 mts. o 37 mts. respectivamente.

Para el resto de variantes de aeronaves estacionadas en posición 3 "inclinada", el tránsito de aeronaves tipo B767, similar o menor porte, por el eje central de plataforma, no tiene restricciones.

Las aeronaves que superen los 48 mts. de envergadura que se dirijan a posición 3 "inclinada" deberán ingresar por calle de rodaje "Delta" exclusivamente.

#### EGRESOS

Las aeronaves tipo B767 de hasta 48 mts. de envergadura podrán salir indistintamente por calles de rodaje "Delta" o "Echo" transitando por el eje central de plataforma siempre que se respete las condiciones estipuladas en INGRESOS.

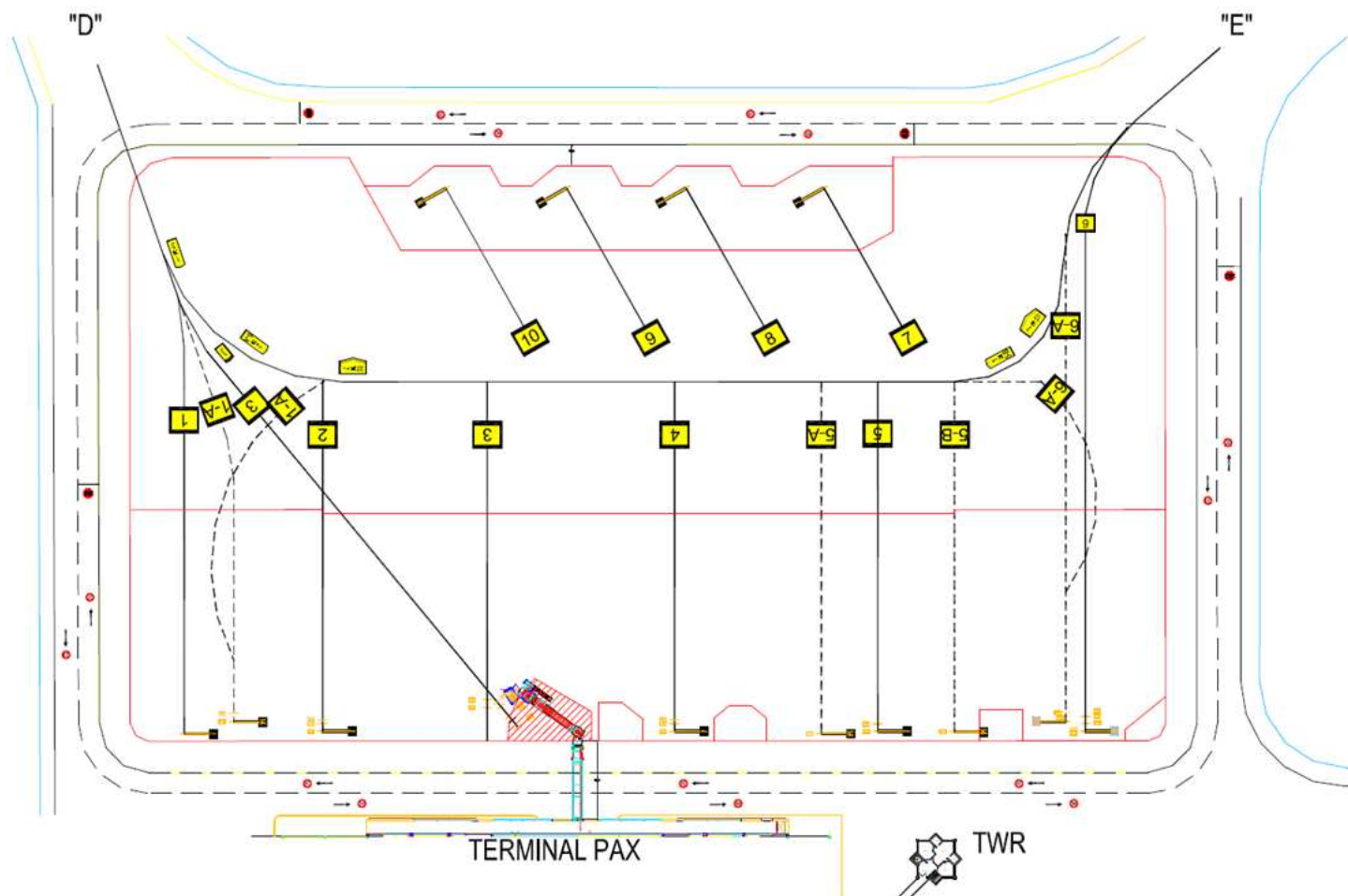
Las aeronaves que superen los 48 mts. de envergadura que abandonen la posición 3 "inclinada" deberán salir siempre que se encuentre libre la posición 10 en retroceso con proa al Norte hasta el eje central de plataforma para rodar por calle de rodaje "Delta".

Las aeronaves que ocupen las posiciones 7 a 10 abandonarán las mismas en forma autónoma.

Las aeronaves que ocupen las posiciones 1 a 6-A abandonarán las mismas con maniobra de push-back hasta el eje central de plataforma.

(DEJADO EN BLANCO INTENCIONALMENTE)

## PUESTOS DE ESTACIONAMIENTO



(DEJADO EN BLANCO INTENCIONALMENTE)

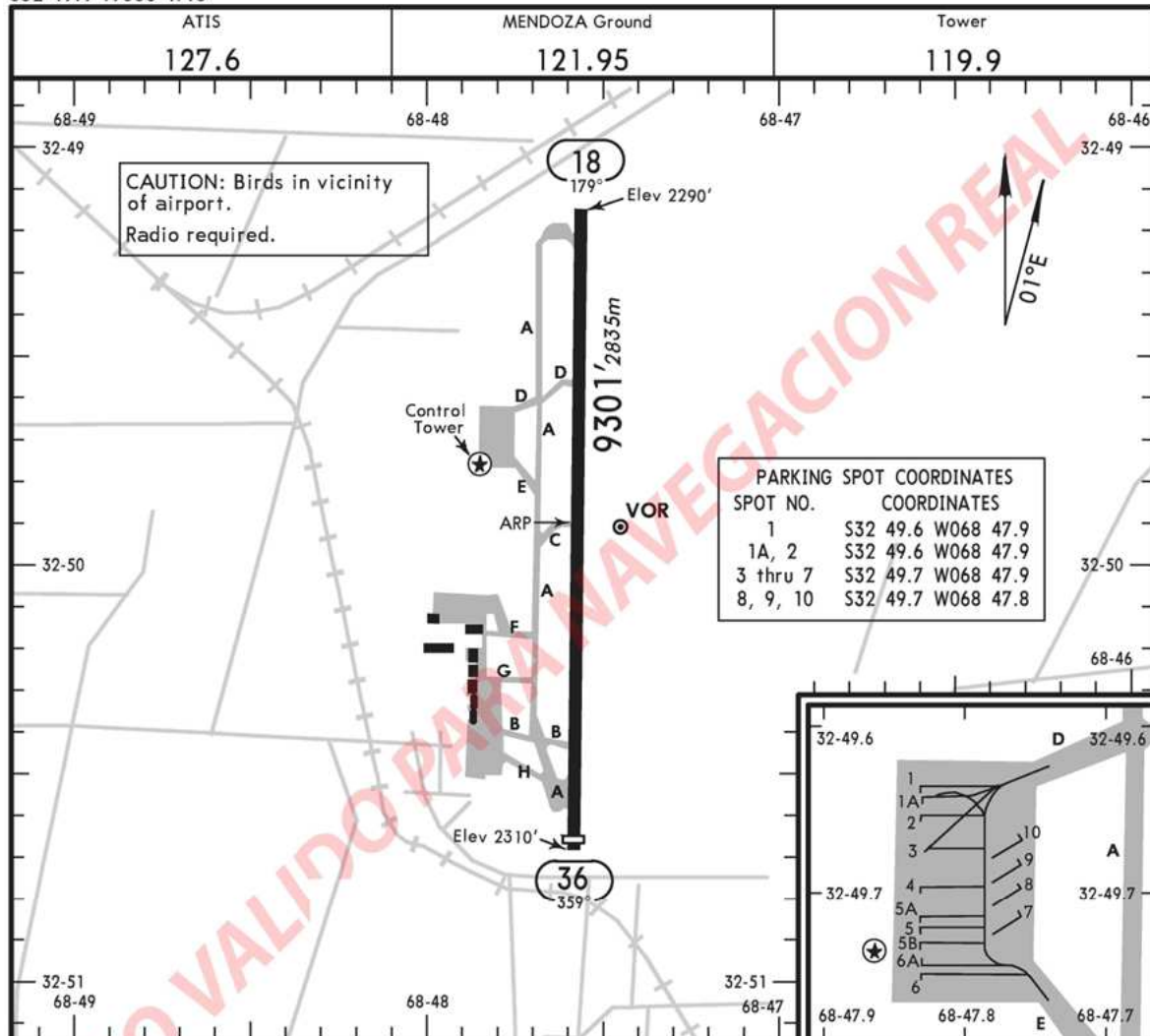
APT

SAME

Apt Elev 2310'  
S32 49.9 W068 47.6

MENDOZA, ARGENTINA

EL PLUMERILLO



ADDITIONAL RUNWAY INFORMATION

RWY		USABLE LENGTHS			WIDTH
		LANDING BEYOND		TAKE-OFF	
		Threshold	Glide Slope		
18	RL PAPI-L (angle 3.0°)				177'
36		9154' 2790m	8200' 2499m		54m

# AD 2.SAME.S2 (TWR)

## AD 2.20 REGLAMENTACION DE TRANSITO LOCALES

Cuando el viento lo permita, los despegues se efectuarán utilizando la pista 36

### Circuito de Tránsito

El circuito de tránsito se realizará exclusivamente al Este del eje de pista 18/36.

(DEJADO EN BLANCO INTENCIONALMENTE)

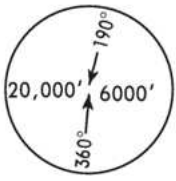
SAME

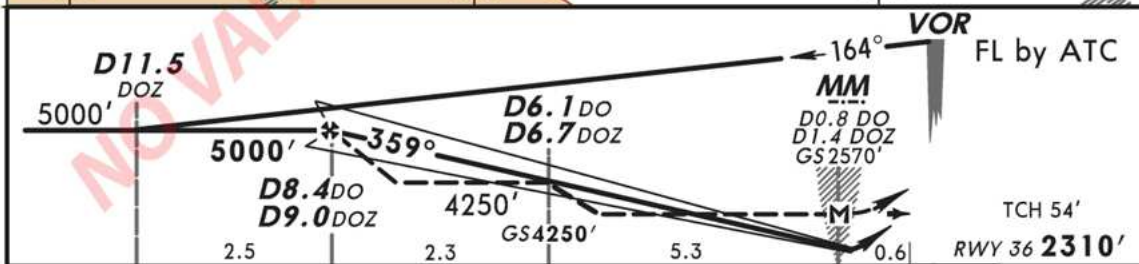
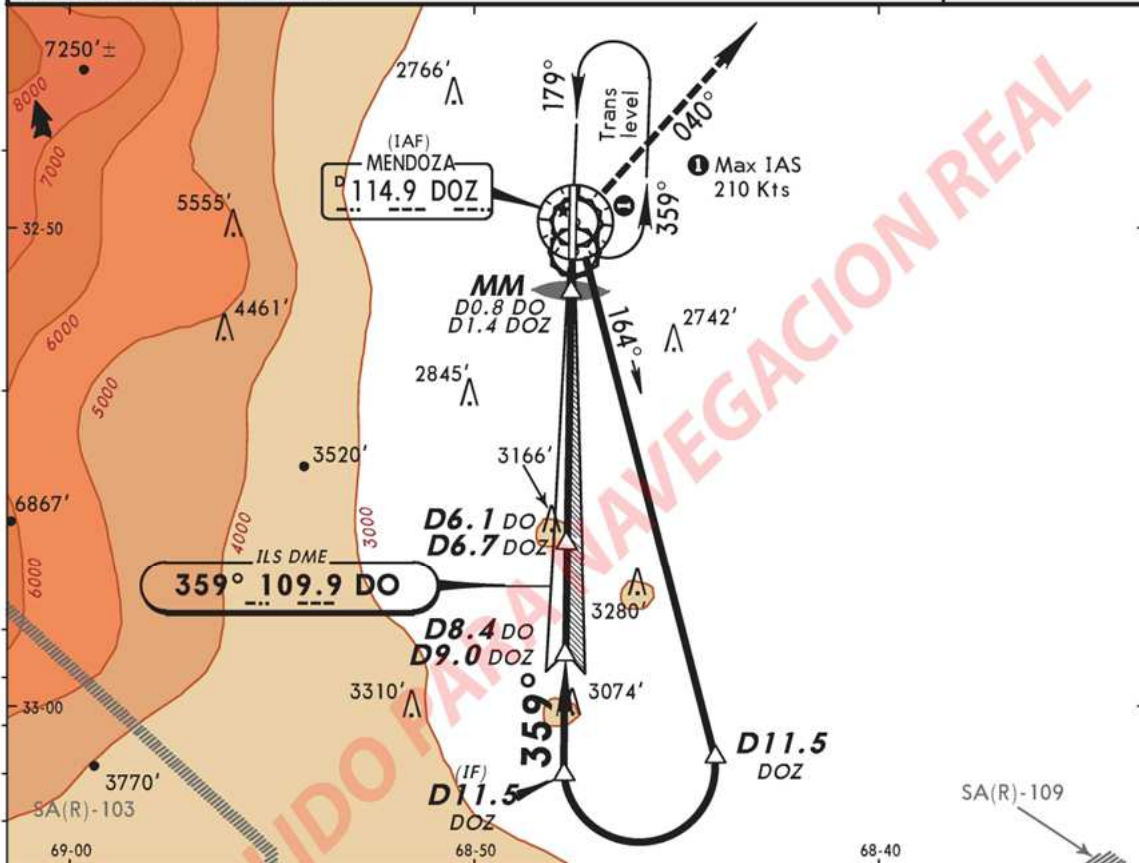
MENDOZA, ARGENTINA

No. 1

EL PLUMERILLO

VOR ILS DME Rwy 36

ATIS 127.6	MENDOZA Control 124.2	MENDOZA Tower 119.9	Ground 121.95
LOC DO 109.9	Final Apch Crs 359°	GS D6.1 DO/D6.7 DOZ 4250' (1940')	ILS DA(H) 2510' (200') Apt Elev 2310' Rwy 36 2310'
<p><b>MISSED APCH:</b> Climb on runway heading to 2600', then climbing RIGHT turn to 6000' and intercept DOZ VOR R-040 outbound and follow instructions from CONTROL.</p> <p>Alt Set: hPa    Rwy Elev: 82 hPa    Trans level: By ATC    Trans alt: 6000'</p> <p>1. DO and DOZ DME required.</p>			
 <p>MSA DOZ VOR</p>			



Gnd speed-Kts	70	90	100	120	140	160	PAPI-L	2600' ↑ on	Rwy hdg	6000' ↑ RT
GS 3.00°	377	484	538	646	753	861				
MAP at MM										
D6.1 DO/D6.7 DOZ to MAP 5.3	4:33	3:32	3:11	2:39	2:16	1:59				

STRAIGHT-IN LANDING RWY 36			CIRCLE-TO-LAND		
ILS		LOC (GS out)	Not Authorized West of Rwy 18-36		
DA(H) 2510' (200')		MDA(H) 2700' (390')	Max Kts	MDA(H)	
A	1200m	2000m	100	2800' (490') -2000m	
			135	2800' (490') -2800m	
			180	3150' (840') -3700m	
			205	3150' (840') -4600m	



IAC NO.2 RWY 36 (WITHOUT HOLD / SIN ESPERA)

SAME

MENDOZA, ARGENTINA

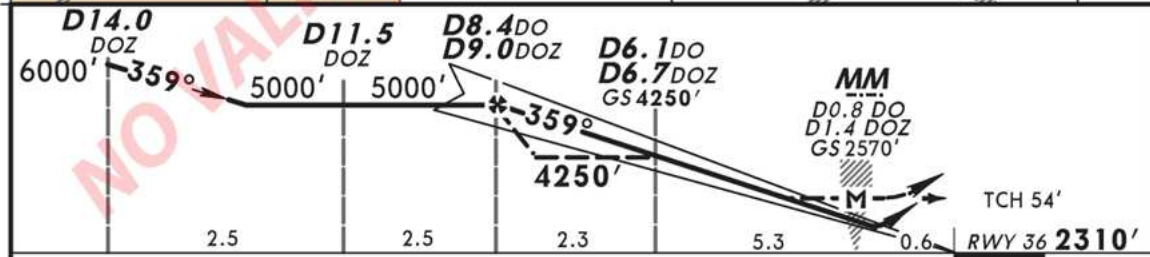
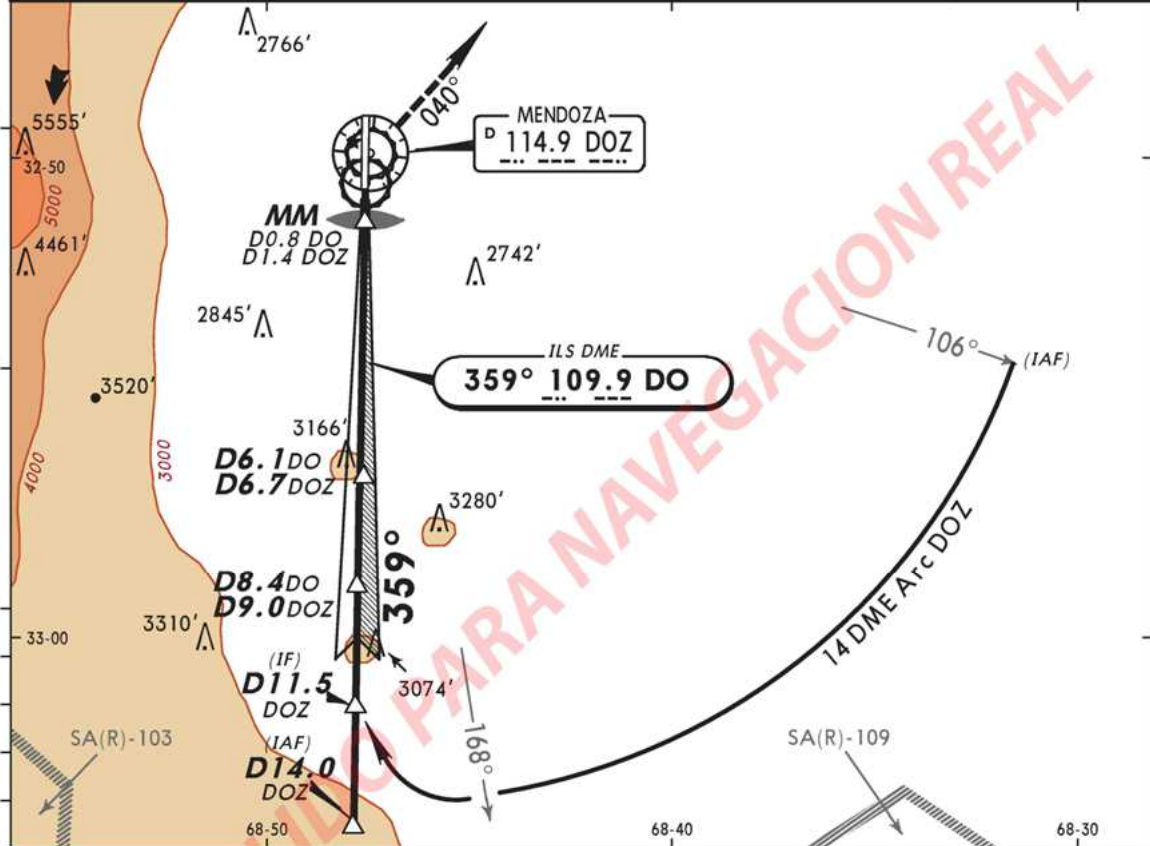
No. 2

EL PLUMERILLO

WITHOUT  
HOLDING

VOR DME ILS DME Rwy 36

ATIS 127.6	MENDOZA Control 124.2		MENDOZA Tower 119.9	Ground 121.95
LOC DO 109.9	Final Apch Crs 359°	GS D6.1 DO/D6.7 DOZ 4250' (1940')	ILS DA(H) 2510' (200')	Apt Elev 2310' Rwy 36 2310'
MISSED APCH: Climb on runway heading to 2600', then climbing RIGHT turn to 6000' and intercept DOZ VOR R-040 and follow instructions from CONTROL.				
Alt Set: hPa	Rwy Elev: 82 hPa	Trans level: By ATC	Trans alt: 6000'	MSA DOZ VOR
1. DOZ DME required.				



Gnd speed-Kts	70	90	100	120	140	160			
GS	3.00°	377	484	538	646	753	861		
MAP at MM									
D6.1 DO/D6.7 DOZ to MAP	5.3	4:33	3:32	3:11	2:39	2:16	1:59		
STRAIGHT-IN LANDING RWY 36					CIRCLE-TO-LAND				
ILS DA(H) 2510' (200')		LOC (GS out) MDA(H) 2700' (390')		Circling Not Authorized West of Rwy 18-36					
A B C D	1200m		2000m	Max Kts.	100	2800' (490') -2000m			
			2400m	135		2800' (490') -2800m			
			2800m	180		3150' (840') -3700m			
			2800m	205		3150' (840') -4600m			

SAME

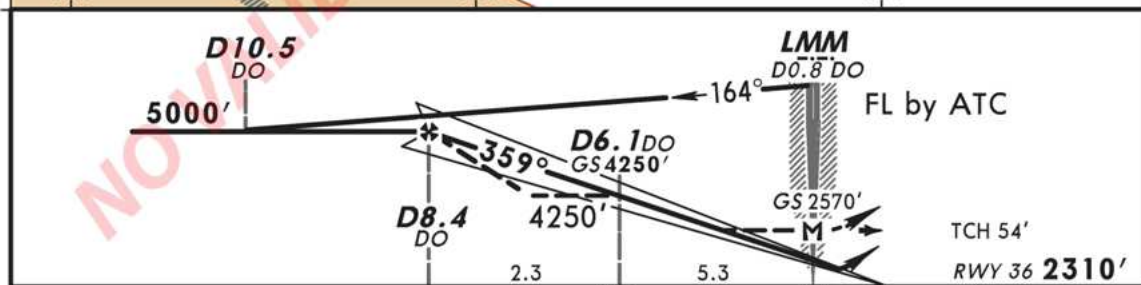
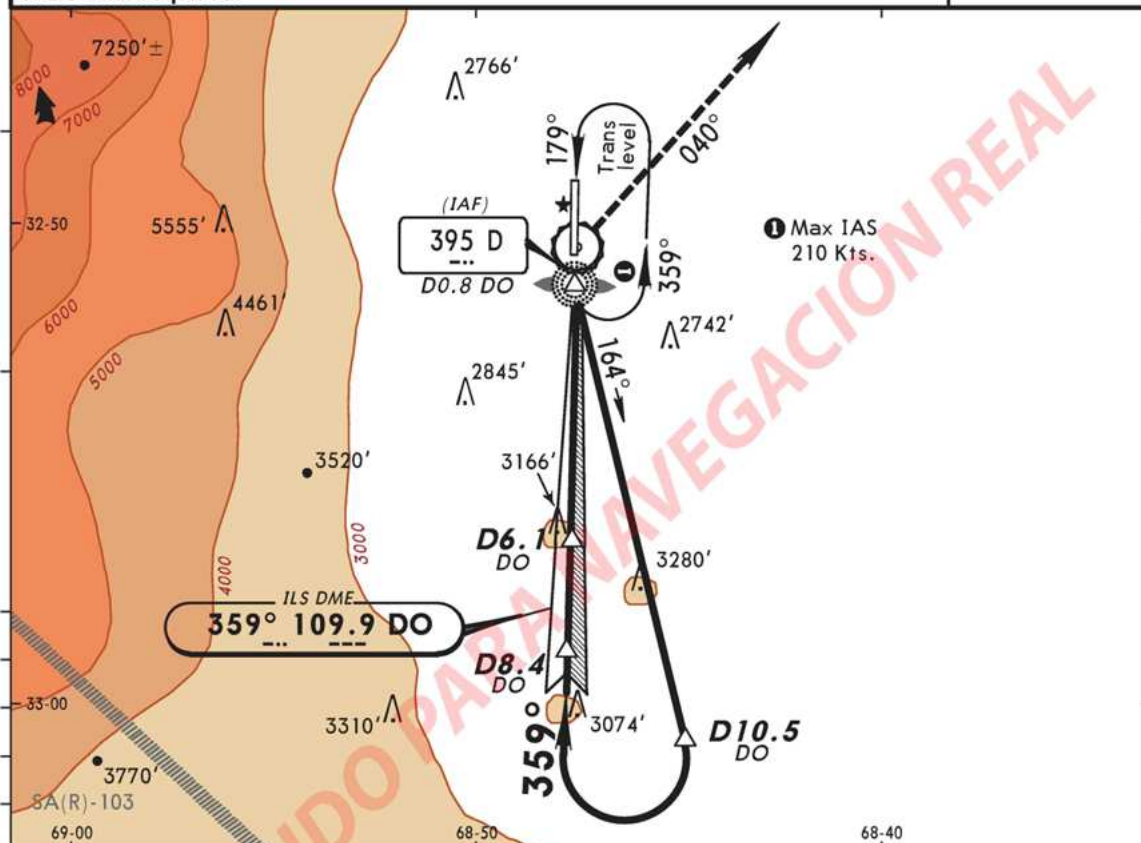
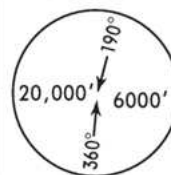
MENDOZA, ARGENTINA

No. 3

EL PLUMERILLO

LOCATOR ILS DME Rwy 36

ATIS 127.6	MENDOZA Control 124.2		MENDOZA Tower 119.9	Ground 121.95
LOC DO 109.9	Final Apch Crs 359°	GS D6.1 DO 4250' (1940')	ILS DA(H) 2510' (200')	Apt Elev 2310' Rwy 36 2310'
MISSED APCH: Climb on runway heading to 2600', then climbing RIGHT turn to 6000' on 040° course and follow instructions from CONTROL.				
Alt Set: hPa	Rwy Elev: 82 hPa	Trans level: By ATC	Trans alt: 6000'	MSA D LOM
1. DO DME required.				



Gnd speed-Kts	70	90	100	120	140	160
GS	3.00°	377	484	538	646	753
MAP at LMM						
D6.1 DO to MAP	5.3	4:33	3:32	3:11	2:39	2:16

STRAIGHT-IN LANDING RWY36			CIRCLE-TO-LAND		
ILS		LOC (GS out)	Circling Not Authorized West of Rwy 18-36		
DA(H) 2510' (200')		MDA(H) 2700' (390')	Max Kts	MDA(H)	
A		2000m	100	2800' (490') -2000m	
B		2400m	135	2800' (490') -2800m	
C	1200m	2800m	180	3150' (840') -3700m	
D			205	3150' (840') -4600m	



IAC NO.4 RWY 36 (WITHOUT HOLD / SIN ESPERA)

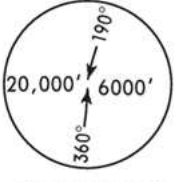
SAME

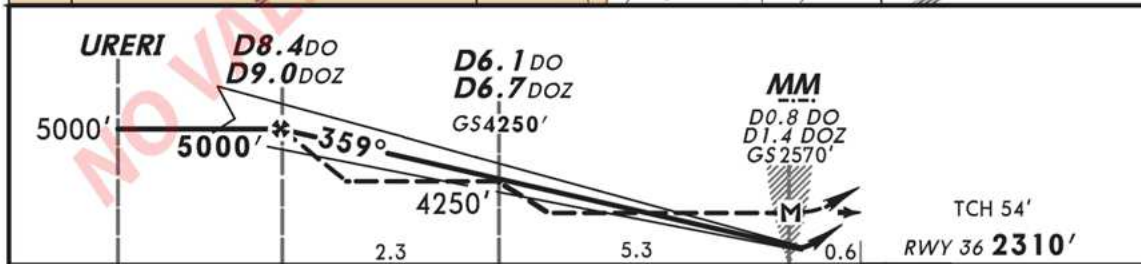
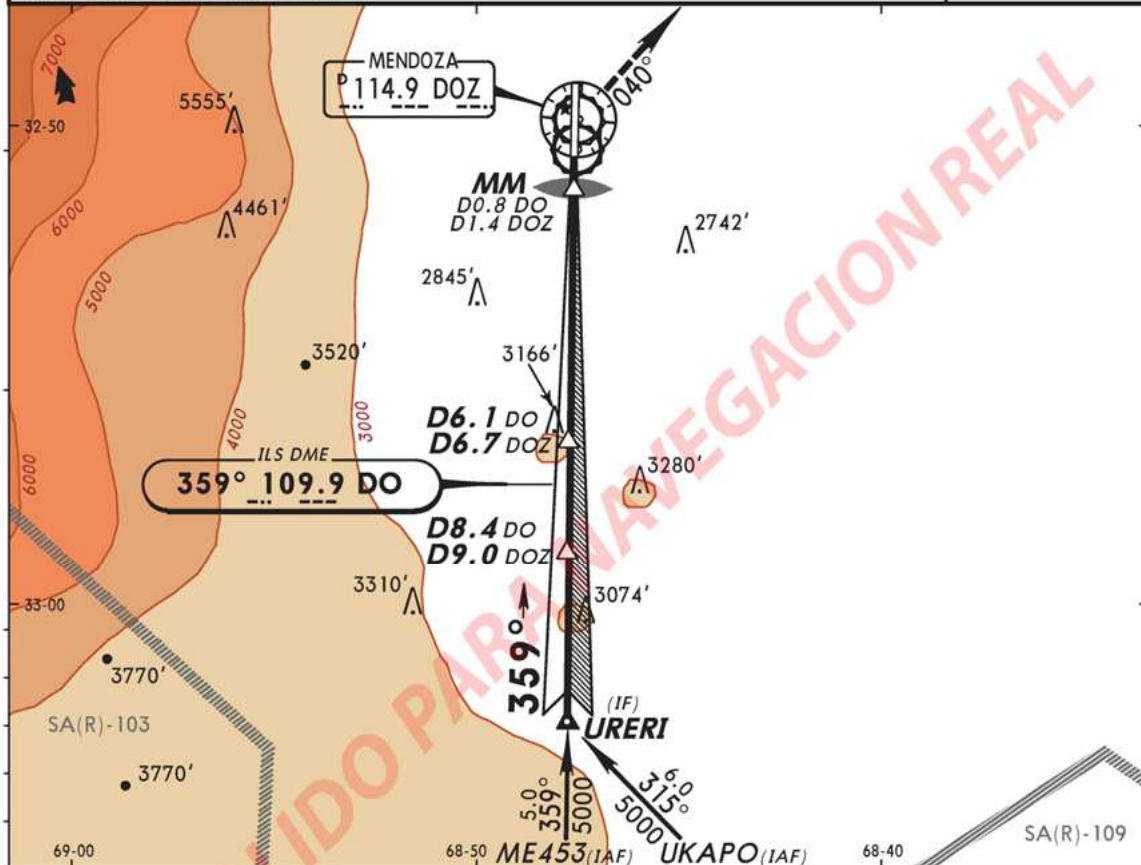
MENDOZA, ARGENTINA

No. 4

EL PLUMERILLO

ILS DME Rwy 36

ATIS 127.6	MENDOZA Control 124.2		MENDOZA Tower 119.9	Ground 121.95
LOC DO 109.9	Final Apch Crs 359°	GS D6.1 DO/D6.7 DOZ 4250' (1940')	ILS DA(H) 2510' (200') Rwy 36 2310'	Apt Elev 2310'
<p><b>MISSED APCH:</b> Climb on runway heading to 2600', then climbing RIGHT turn to 6000' and intercept DOZ VOR R-040 outbound and follow instructions from CONTROL.</p> <p>Alt Set: hPa    Rwy Elev: 82 hPa    Trans level: By ATC    Trans alt: 6000'</p> <p>1. DO and DOZ DME required.</p>				
				 <p>MSA DOZ VOR</p>



Gnd speed-Kts	70	90	100	120	140	160			
GS	3.00°	377	484	538	646	753	861		
MAP at MM									
D6.1 DO/D6.7 DOZ to MAP	5.3	4:33	3:32	3:11	2:39	2:16	1:59		

STRAIGHT-IN LANDING RWY 36				CIRCLE-TO-LAND	
ILS		LOC (GS out)		Not Authorized West of Rwy 18-36	
DA(H) 2510' (200')		MDA(H) 2700' (390')		Max Kts	MDA(H)
A	1200m	2000m	100	2800' (490') -2000m	
B				2800' (490') -2800m	
C				3150' (840') -3700m	
D				3150' (840') -4600m	

**MENDOZA, ARGENTINA**

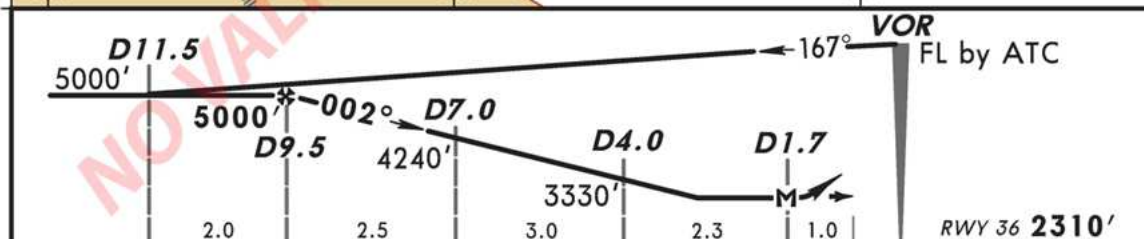
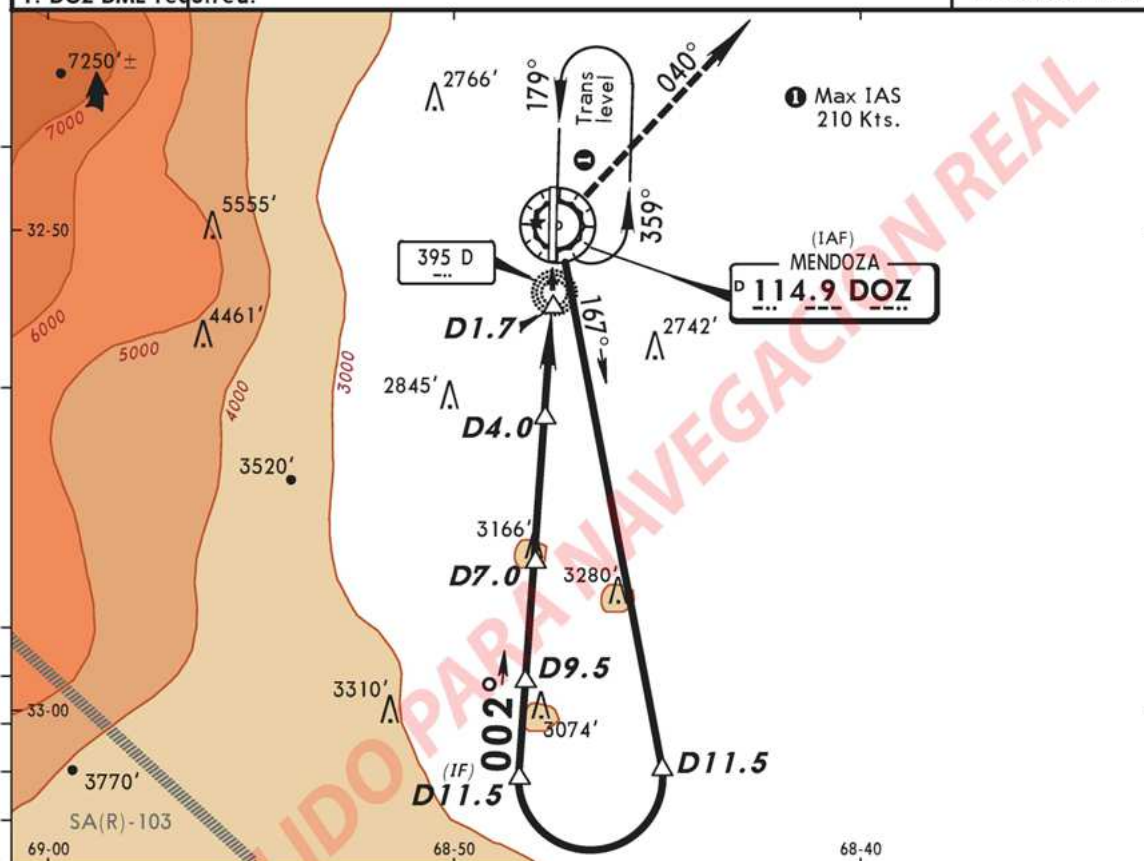
No. 5

## EL PLUMERILLO

VOR DME Rwy 36

ATIS <b>127.6</b>	MENDOZA Control <b>124.2</b>		MENDOZA Tower <b>119.9</b>	Ground <b>121.95</b>
VOR DOZ <b>114.9</b>	Final Apch Crs <b>002°</b>	Minimum Alt <b>D9.5</b> <b>5000' (2690')</b>	MDA(H) <b>2700' (390')</b>	Apt Elev 2310' Rwy 36 <b>2310'</b>
<p><b>MISSED APCH:</b> Climb to 6000', maintain heading 002° to DOZ VOR then turn <b>RIGHT</b> to intercept DOZ VOR R-040 and follow instructions from <b>CONTROL</b>.</p>				
Alt Set: hPa	Rwy Elev: 82 hPa	Trans level: By ATC	Trans alt: 6000'	
<p>1. DOZ DME required.</p>				

MSA DOZ VOR



Gnd speed-Kts		70	90	100	120	140	160	PAPI-L	<div>6000'</div> <div>↑</div> <div>on</div> <div>002°</div> <div>hdg</div>	DOZ 114.9
MAP at D1.7										
FAF to MAP		7.8	6:41	5:12	4:41	3:54	3:21			
STRAIGHT-IN LANDING RWY36								CIRCLE-TO-LAND		
MDA(H) 2700' (390')								Circling Not Authorized		
								West of Rwy 18-36		
								MDA(H)		
A	2000m							Max Kts. 100	2800' (490') - 2000m	
B								135	2800' (490') - 2800m	
C	2400m							180	3150' (840') - 3700m	
D	2800m							205	3150' (840') - 4600m	

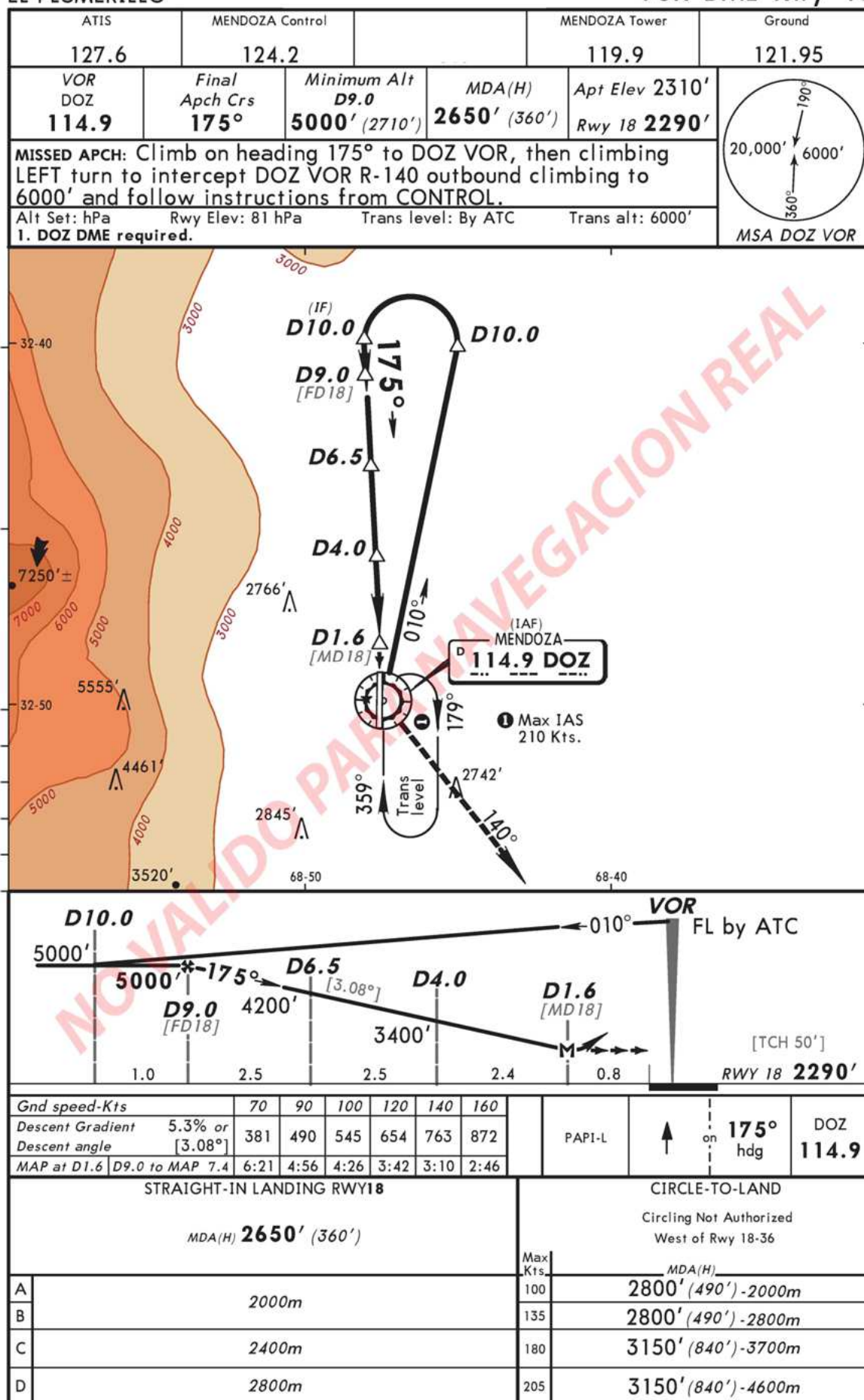
SAME

MENDOZA, ARGENTINA

No. 6

EL PLUMERILLO

VOR DME Rwy 18





SID ESITO3A KAMUV3A KOTES3A PAPIR3A SALBO3A UMKAL2A (RWY 18)

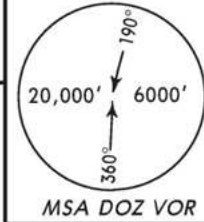
SAME  
EL PLUMERILLO

MENDOZA, ARGENTINA

SID

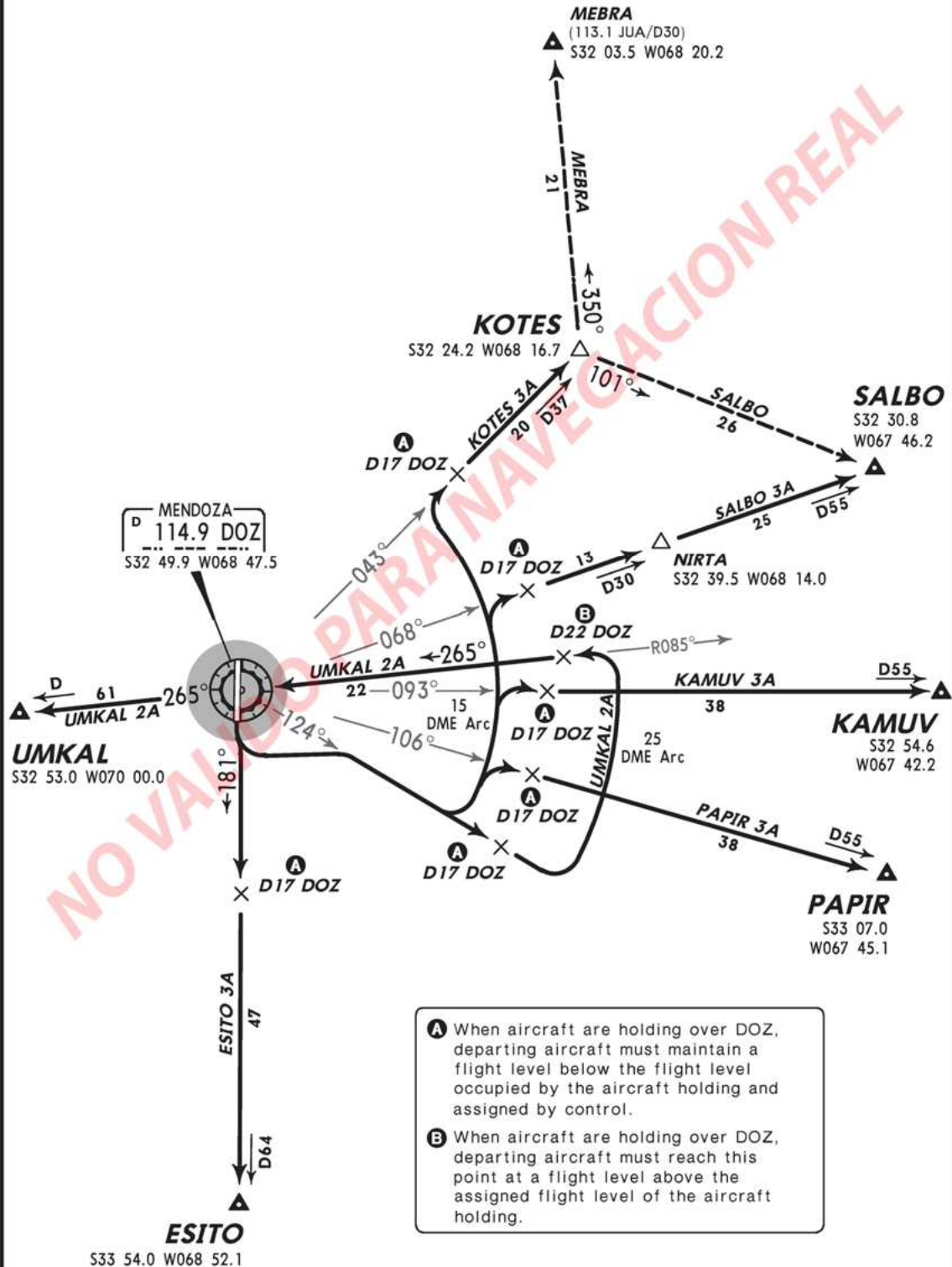
Apt Elev  
2310'

Trans level: By ATC Trans alt: 6000'



## RUNWAY 18 DEPARTURES

ESITO 3A, KAMUV 3A, KOTES 3A,  
PAPIR 3A, SALBO 3A, UMKAL 2A



SID ESITO3A KAMUV3A KOTES3A PAPIR3A SALBO3A UMKAL2A (RWY 36)

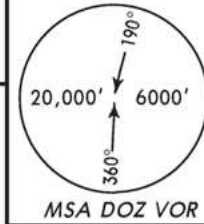
SAME  
EL PLUMERILLO

MENDOZA, ARGENTINA

SID

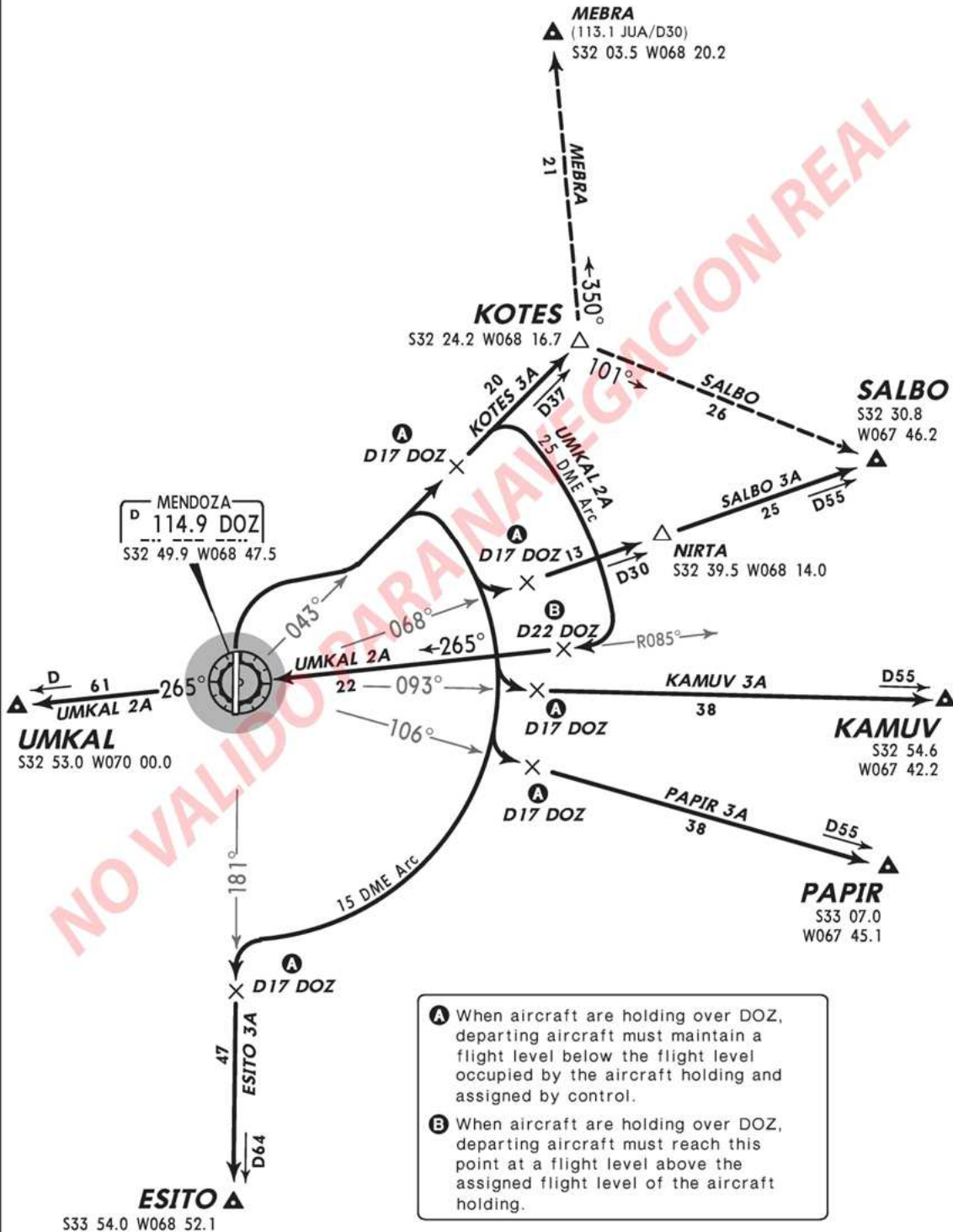
Apt Elev  
2310'

Trans level: By ATC Trans alt: 6000'



## RUNWAY 36 DEPARTURES

ESITO 3A, KAMUV 3A, KOTES 3A,  
PAPIR 3A, SALBO 3A, UMKAL 2A



These SIDs require a minimum climb gradient of 3.3%.

Gnd speed-KT	75	100	150	200	250	300
3.3% V/V(fpm)	251	334	501	668	835	1003



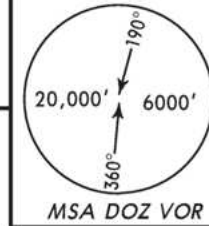
STAR ESITO1 MEBRA1 PAPIR1 SALBO1 (RNAV-RWY 36)

**SAME**  
EL PLUMERILLO

**MENDOZA, ARGENTINA**

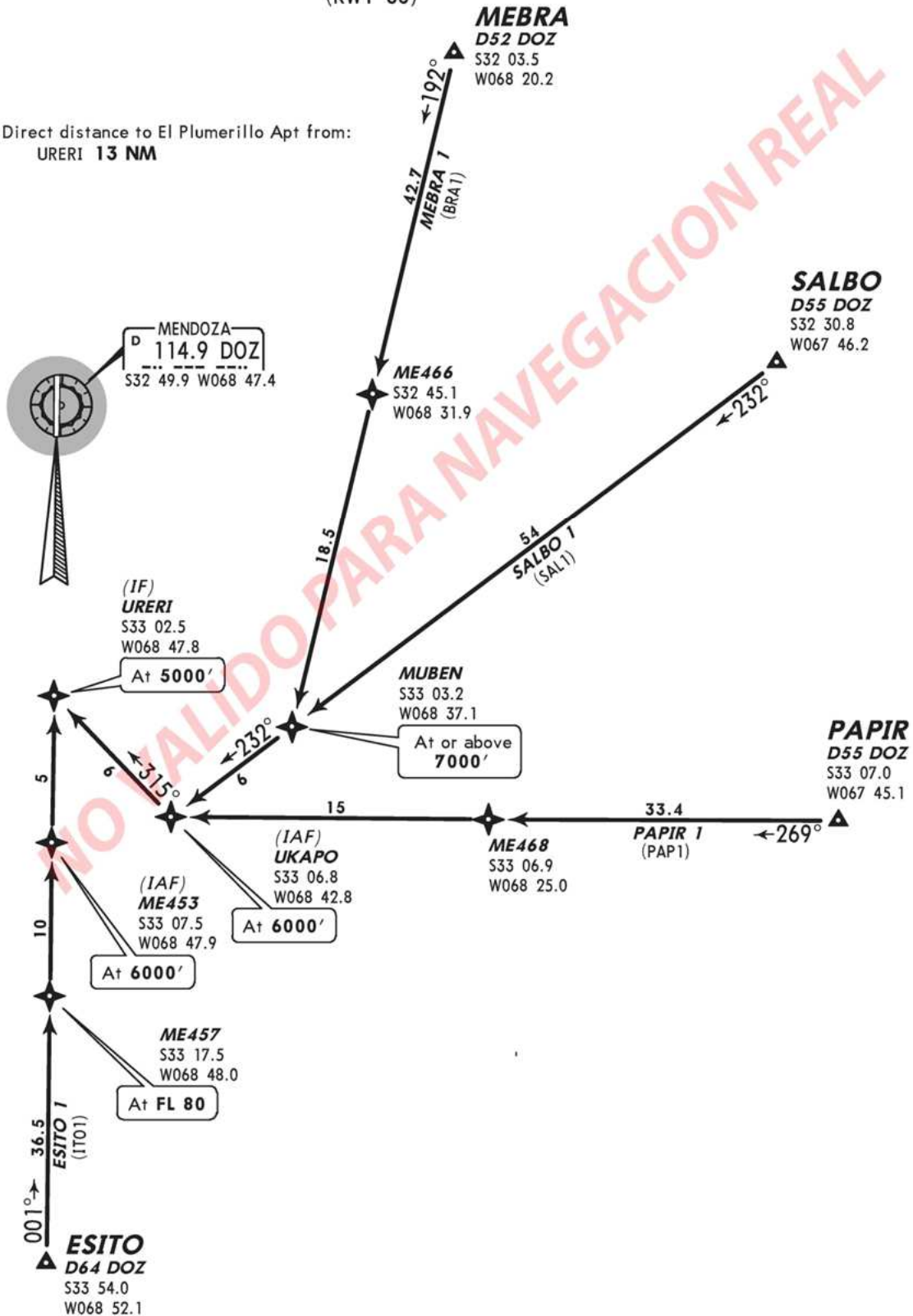
**RNAV STAR**

ATIS 127.6	Apt Elev 2310'	Alt Set: hPa Trans level: By ATC Trans alt: 6000'
1. RNP 1 required. 2. GNSS required. 3. No RADAR required.		



**ESITO 1 (ITO1), MEBRA 1 (BRA1),  
PAPIR 1 (PAP1), SALBO 1 (SAL1)  
ARRIVALS  
(RWY 36)**

Direct distance to El Plumerillo Apt from:  
URERI 13 NM



# AD 2.SAME.S3 (APP)

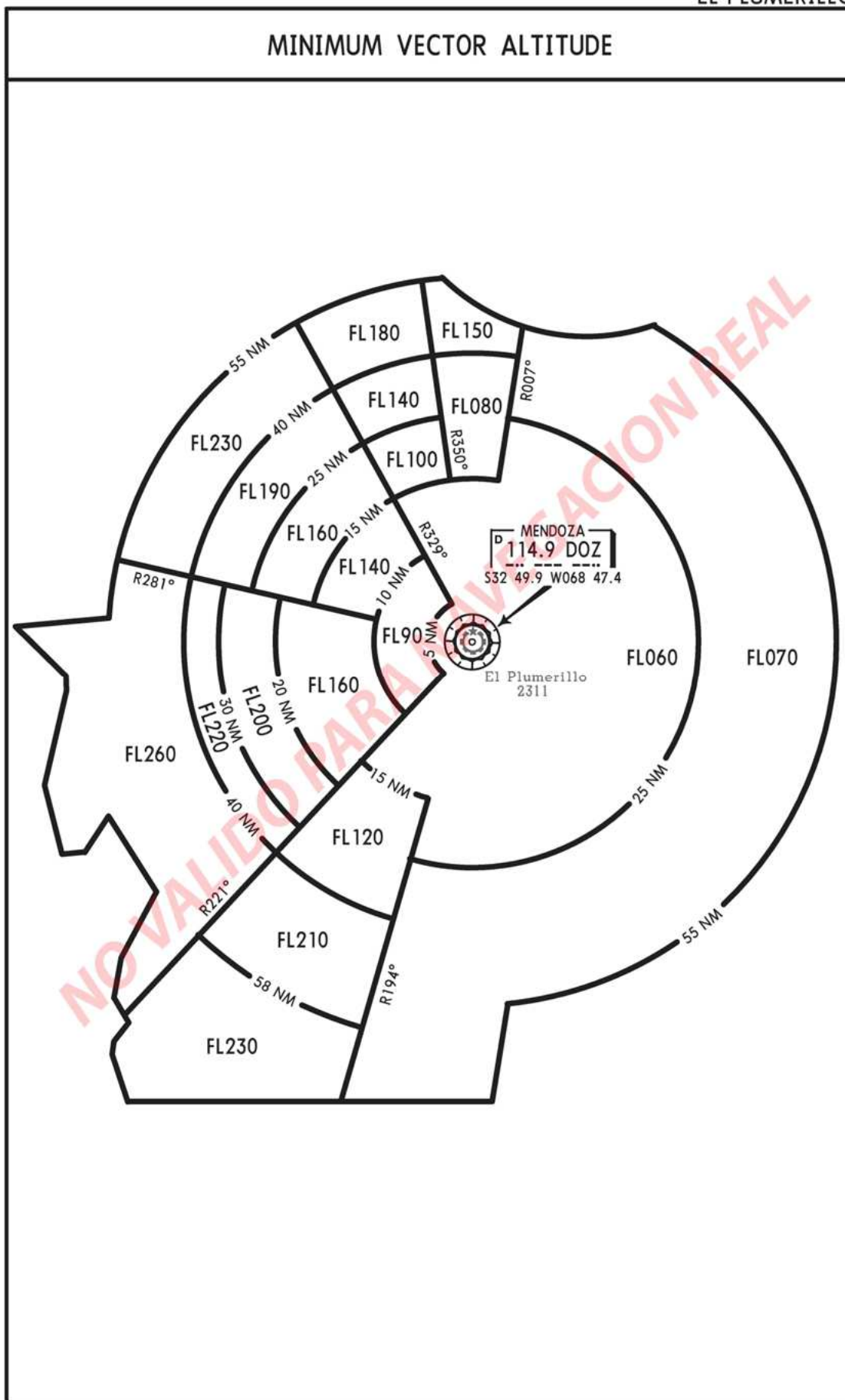
RADAR MINIMUM ALTITUDES

SAME

MENDOZA, ARGENTINA

EL PLUMERILLO

## MINIMUM VECTOR ALTITUDE



(FIN)